

ИНСТРУКЦИЯ ПО УСТАНОВКЕ АТЕС-D4041-SI Нижняя установка

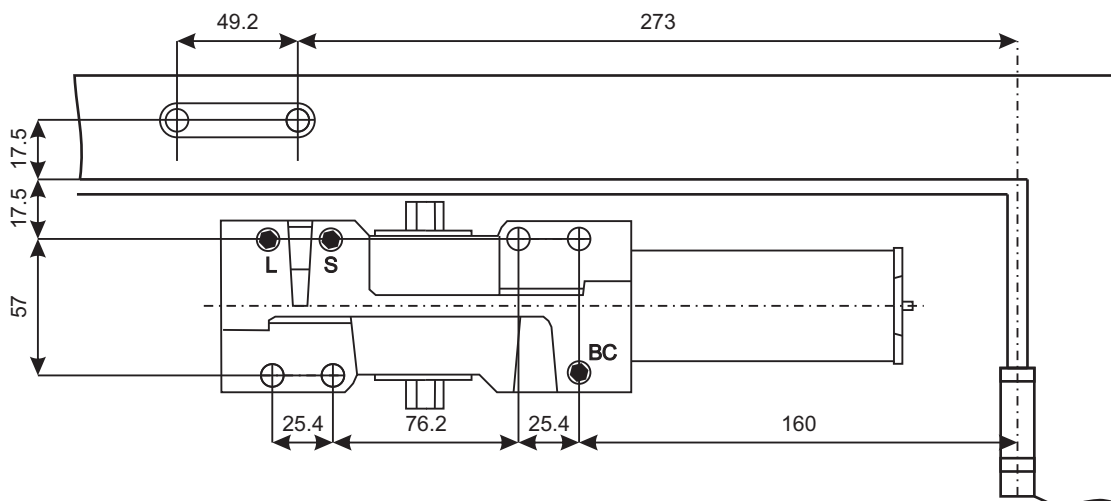


Рисунок 1.

- Используя рисунок 1 наметьте и просверлите крепежные отверстия для тела доводчика и кронштейна рычага.
- Регулировочным винтом "РА" на торце доводчика (рисунок 2), используя таблицу 1, отрегулируйте мощность пружины.
- Закрепите болтом из комплекта крепежа нерегулируемую часть рычага на теле доводчика. Далее закрепите тело доводчика шурупами (или винтами) из комплекта крепежа. Закрепите регулируемую часть рычага шурупами (или винтами) из комплекта. Выберите длину регулируемого рычага таким образом, чтобы после соединения, регулируемая часть была перпендикулярна дверной коробке и зафиксируйте рычаг винтом (рисунок 3). Зафиксируйте обе части рычага винтом.
- Отрегулируйте винтом «CLOSING» (рисунок 1) скорость закрытия.
- Отрегулируйте винтом «LATCH» (рисунок 1) скорость доводки в диапазоне 18° - 0° (см. раздел регулировки).
- Данная модель доводчика оснащена винтом регулировки BACK CHECK (ветровой тормоз), который ограничивает резкое распахивание или захлопывание двери на отрезке от 70° до 180° (зависит от регулировки). При необходимости отрегулируйте степень амортизации, используя винт "BC" (рисунок 1).
- Оденьте и закрепите декоративный кожух на теле доводчика.

Таблица 1

Регулировка мощности		
Указано полное число оборотов (360°) "+" по часовой стрелке "- " против часовой стрелки	Ширина двери мм	
	Внутренняя дверь	Наружняя дверь
-2	---	864
0	762	962
5	914	1219
10	1067	1372
15	1219	1524

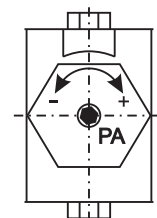


Рисунок 2

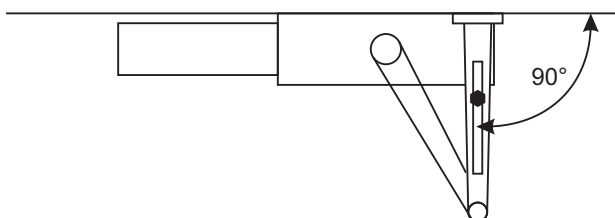


Рисунок 3

ИНСТРУКЦИЯ ПО УСТАНОВКЕ ATEC-D4041-SI Верхняя установка

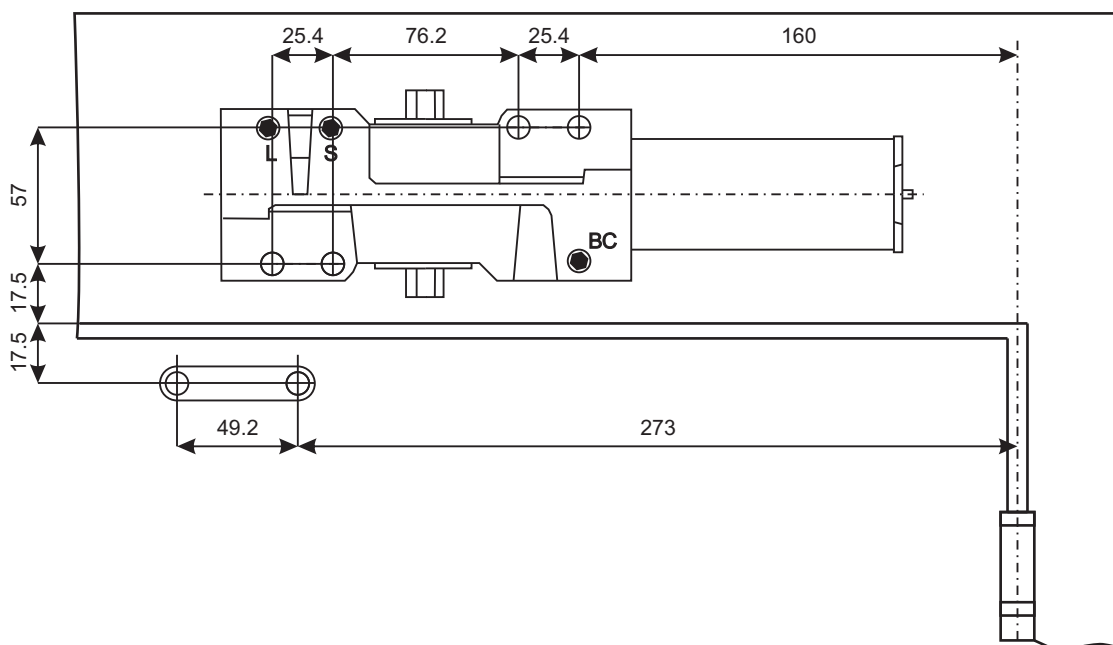


Рисунок 4

- Используя рисунок 4 наметьте и просверлите крепежные отверстия для тела доводчика и кронштейна рычага.
- Регулирующим винтом "РА" на торце доводчика (рисунок 5), используя таблицу 1, отрегулируйте мощность пружины.
- Закрепите болтом из комплекта крепежа нерегулируемую часть рычага на теле доводчика. Далее закрепите тело доводчика шурупами (или винтами) из комплекта крепежа. Закрепите регулируемую часть рычага шурупами (или винтами) из комплекта. Выберите длину регулируемого рычага таким образом, чтобы после соединения, регулируемая часть была перпендикулярна дверной коробке и зафиксируйте рычаг винтом (рисунок 6). Зафиксируйте обе части рычага винтом.
- Отрегулируйте винтом «CLOSING» (рисунок 4) скорость закрытия.
- Отрегулируйте винтом «LATCH» (рисунок 4) скорость доводки в диапазоне $18^{\circ} - 0^{\circ}$ (см. раздел регулировки).
- Данная модель доводчика оснащена винтом регулировки BACK CHECK (ветровой тормоз), который ограничивает резкое распахивание или захлопывание двери на отрезке от 70° до 180° (зависит от регулировки). При необходимости отрегулируйте степень амортизации, используя винт "BC" (рисунок 4).
- Оденьте и закрепите декоративный кожух на теле доводчика.

Таблица 1.

Регулировка мощности		
Указано полное число оборотов (360°) "+" по часовой стрелке "- " против часовой стрелки	Ширина двери мм	
	Внутренняя дверь	Наружняя дверь
-2	---	864
0	762	962
5	914	1219
10	1067	1372
15	1219	1524

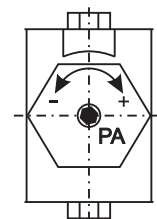


Рисунок 5

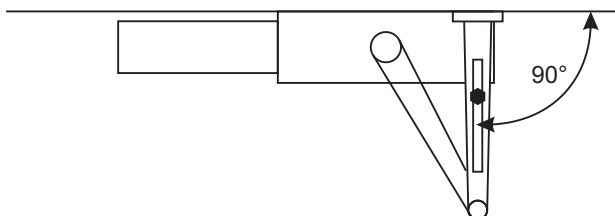


Рисунок 6

ИНСТРУКЦИЯ ПО УСТАНОВКЕ ATEC-D4041-SI Параллельная установка рычага

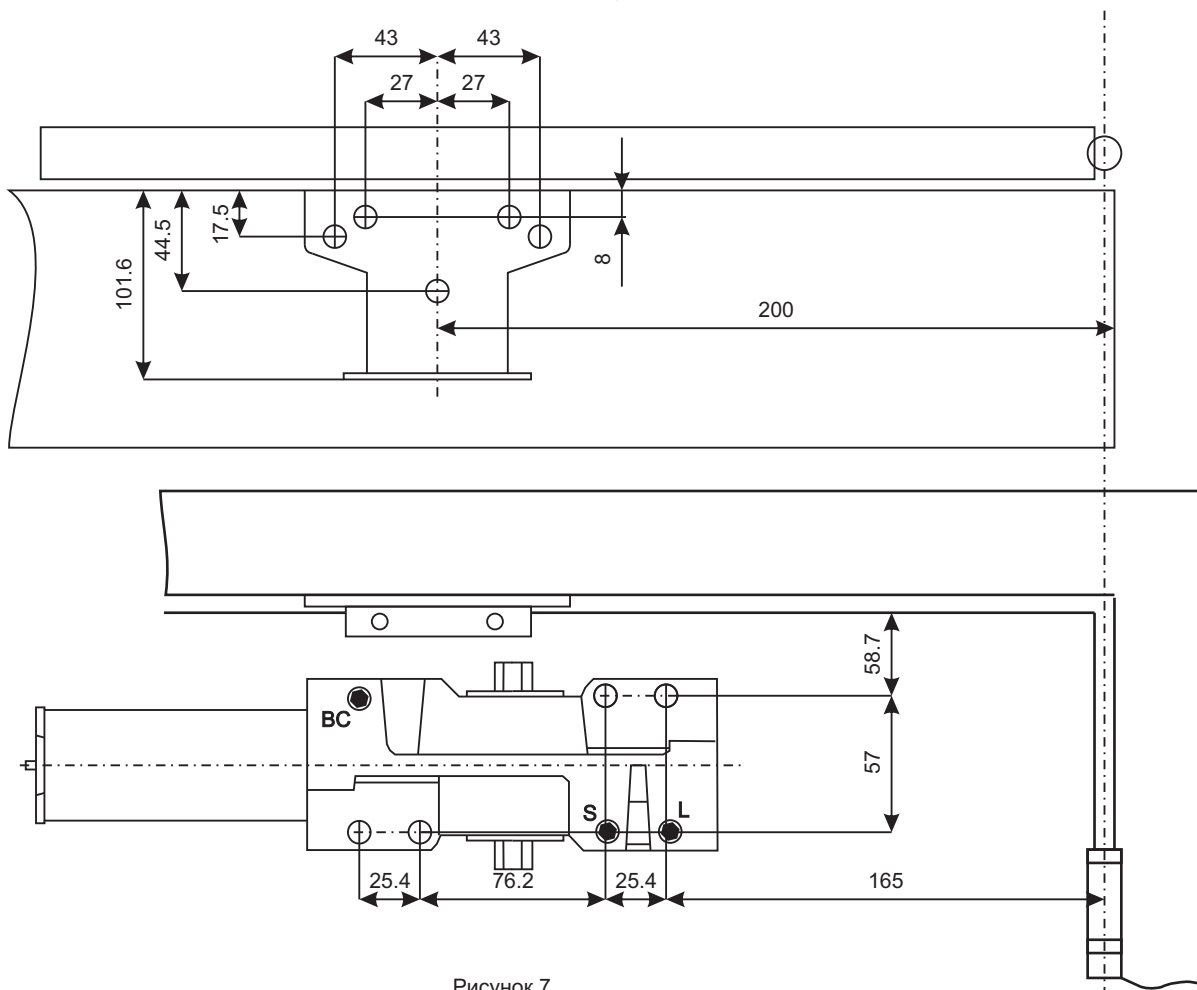


Рисунок 7

1. Используя рисунок 7 наметьте и просверлите крепежные отверстия для тела доводчика и кронштейна рычага.
2. Регулирующим винтом "PA" на торце доводчика (рисунок 5), используя таблицу 1, отрегулируйте мощность пружины.
3. Повернув ключом или другим рычагом поворотную ось доводчика примерно на 30°, установите рычаг на поворотную ось параллельно двери и закрепите его винтом. Закрепите регулируемую часть рычага на кронштейне для параллельной установки и зафиксируйте обе части рычага винтом.
4. Отрегулируйте винтом «CLOSING» (рисунок 7) скорость закрытия.
5. Отрегулируйте винтом «LATCH» (рисунок 7) скорость доводки в диапазоне 18° - 0° (см. раздел регулировки).
6. Данная модель доводчика оснащена винтом регулировки BACK CHECK (ветровой тормоз), который ограничивает резкое распахивание или захлопывание двери на отрезке от 70° до 180° (зависит от регулировки). При необходимости отрегулируйте степень амортизации, используя винт "BC" (рисунок 7).
7. Наденьте и закрепите декоративный кожух на теле доводчика.

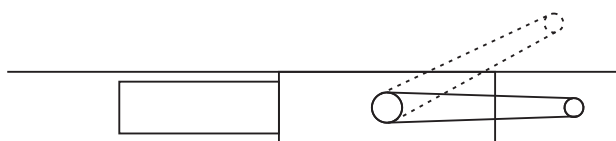


Рисунок 8

КОМПЛЕКТАЦИЯ

В комплект поставки входит собственно сам доводчик, крепежный комплект и инструкция по установке доводчика.

СВЕДЕНИЯ ОБ УПАКОВЫВАНИИ

Доводчик упакован в полиэтиленовый пакет и уложен в коробку из картона. Маркировка потребительской тары содержит: наименование предприятия-изготовителя (товарный знак), наименование и условное обозначение доводчика, знак соответствия.

ТРАНСПОРТИРОВКА

Упакованные устройства допускается транспортировать во всех видах транспорта в соответствии с действующими на каждом виде транспорта правилами, утвержденными в установленном порядке, при условии защиты их от прямого воздействия атмосферных осадков и механических повреждений.

ГАРАНТИЙНЫЕ ОБЯЗАТЕЛЬСТВА

Предприятие-изготовитель гарантирует соответствие доводчика заявленным техническим характеристикам при соблюдении потребителем условий транспортирования, хранения, установки и эксплуатации.

Срок гарантии устанавливается 3 года с момента (даты) ввода в эксплуатацию или даты продажи доводчика. Если дата продажи или ввода в эксплуатацию не указаны, срок гарантии исчисляется с момента (даты) выпуска доводчика и составляет 3 года.

Срок службы доводчика - 10 лет с момента (даты изготовления).

Гарантия не распространяется на доводчики, имеющие внешние повреждения корпуса или следы вмешательства в конструкцию.

Гарантийное обслуживание производится сервисным центром ООО "Аккордтек", расположенным по адресу: 127410, г. Москва, Алтуфьевское шоссе, 41А, стр. 1, пом. 22.

СВИДЕТЕЛЬСТВО О ПРИЕМКЕ

Модель _____

Дата выпуска _____

Доводчик соответствует заявленным техническим характеристикам и признан годным к эксплуатации.

Штамп службы контроля качества

ОТМЕТКИ ПРОДАВЦА

Продавец _____

Дата продажи _____

М.П.

ОТМЕТКИ О ВВОДЕ В ЭКСПЛУАТАЦИЮ

Монтажная организация _____

Дата ввода в эксплуатацию _____

М.П.

Адрес предприятия-изготовителя: ООО "Аком", 170040, Россия, Тверская обл., г. Тверь, 50 лет Октября пр-кт, д. 43д.